

An illustration of a girl with glasses and a dog riding a roller coaster car. The car is orange and has a star on its side. The roller coaster track is also orange and curves around the page.

EMILY ȘI BĂLCIUL DIN LUNĂ

DE PHILIP REEVE
ȘI
SARAH MCINTYRE

Traducere din limba engleză
de Iulian Bocai

POLIROM
2019

S-a întrebat dacă n-ar trebui să coboare acolo să vadă dacă nu cumva vrea să vină cu ea, dar știa că Amy își ajută probabil părinții să se pregătească pentru ziua care vine. Într-un sfârșit, aerotrenul s-a oprit și la Spirala Spațială.

Spirala Spațială era un tobogan uriaș, decorat cu imagini cu sori, luni și planete. În dimineața aia, la intrare era o frânghie



cu o foaie de hârtie pe care scria dar Emily a trecut pe sub ea și s-a dus fuga spre cei doi prieteni, care erau ocupați să scoată lucruri din trusa de unelte.

— Cobe! a strigat Emily. Câlți!

S-au întors spre ea.

— Emily, a spus Cobe pe o voce de „vai-de-mine-ce-mai-vrei-și-tu-acum?”.

Câlți a zâmbit iar larg și păros.

Le-a spus despre inspectorul de bâlci.

— Dar nu se poate, a spus Cobe. Doar ce-am avut o inspecție luna trecută!

— Acum a venit altul, a spus Emily, și asta e un răutăcios.

Le-a explicat ce se întâmplase cu cântarul O-să-ți-spun-cât-cântărești și ce spusese domnul Dosdelună despre închiderea bâlciului.

Câlți s-a uitat la Cobe și a ridicat din umeri într-un fel foarte semnificativ.

— Ai dreptate, Câlți, a spus Cobe. Ar trebui să rezolvăm problema cu Spirala Spațială până nu vine inspectorul ăsta să-și bage nasul. Nu trebuie s-o vadă în starea în care e. N-ar fi deloc bine.



— Ce a pățit? a întrebat Emily, ridicând privirea spre spirală.

Era un stâlp foarte înalt – atât de înalt, că vârful lui era acoperit de un nor jos. Toboganul se învârtea în jurul stâlpului până sus, sus de tot. Lui Emily i se părea în regulă. Nu se putea gândi ce anume ar fi putut să se strice la un tobogan. Poate că nu mai aluneca la fel de bine?

— Tu nu trebuie să fii la școală, Emily? a întrebat-o Cobe cu speranță.

— Azi nu, i-a spus Emily. Flumish Spub spune că e foarte rău pentru copii să meargă la școală două zile la rând.

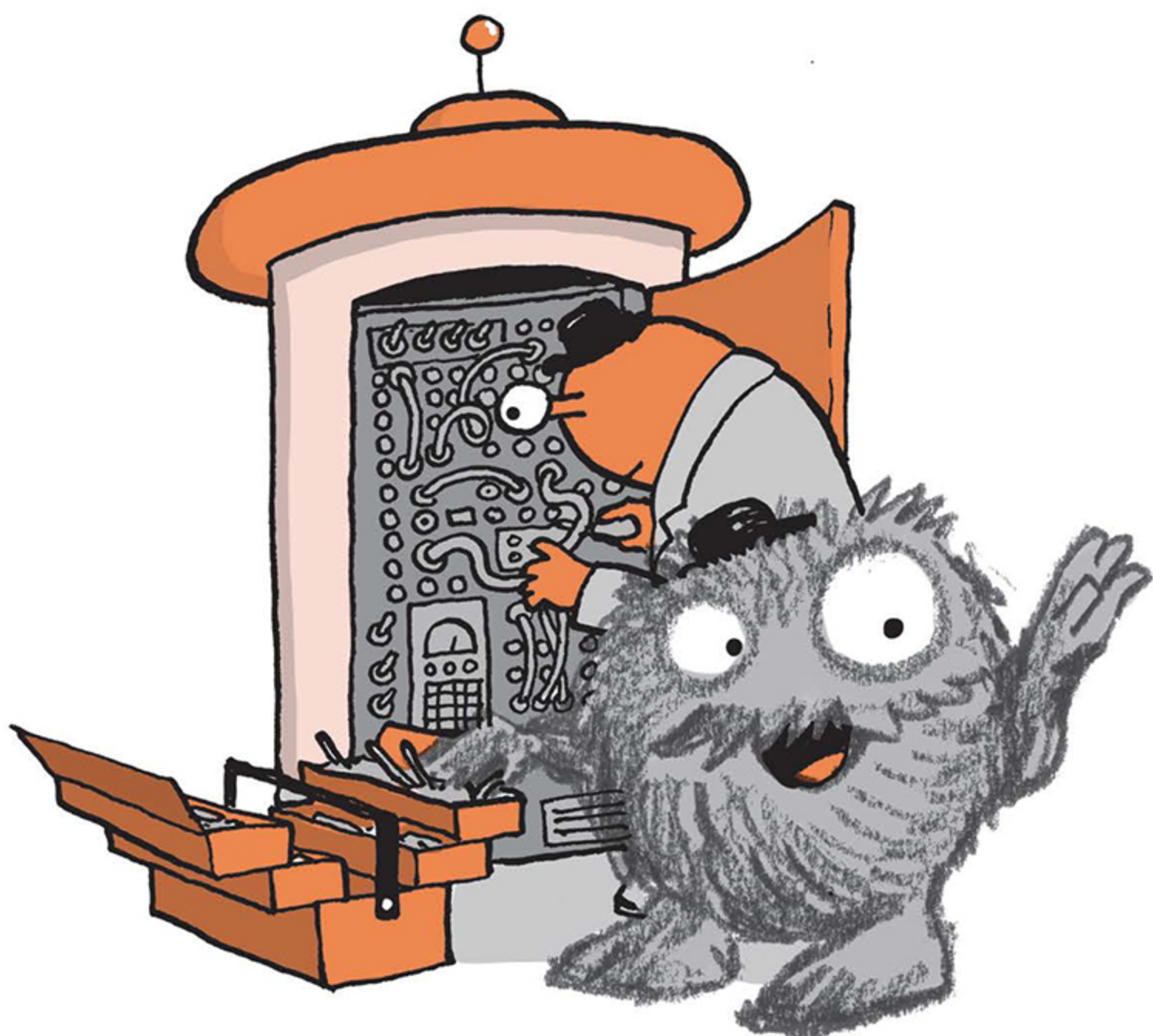
— Hmmpf! a spus Cobe privind-l pe Câlți cum potrivește o cheie franceză.

— Ei, sunt sigur că sunt multe alte lucruri pe care ai vrea să le faci...

— Nu chiar, a spus Emily. O să mă uit la voi.



Știa că uneori, dacă se uita la cei doi muncind suficient de mult timp, asta începea să-l stânjenească pe Cobe, care-i dădea ceva de făcut, cum ar fi să ia rugina de pe mașinuțe sau să picteze înflorituri aurii pe caii de lemn ai caruselelor; pentru ea era genial. S-a uitat în jur să vadă unde s-ar putea așeza și a hotărât că toboganul era locul cel mai confortabil. La baza toboganului se aflau o groază de covoare pufoase pe care cădeau oamenii când ajungeau jos. Emily a apucat unul și l-a târât după ea până la capătul toboganului. Cobe și Câlți deschiseseră capacul unei cutii de control aflate lângă chioșcul de bilete și se uitau îngrijorați înăuntru. Nu și-au dat seama ce vrea Emily să facă decât când era gata să se așeze pe covor. Apoi Câlți a ridicat privirea.



Și-a lăsat uneltele din mâini și a venit în fugă spre Emily, dând din brațele lui păroase.

— Nu! a strigat Cobe. Nu te așeza pe tobogan! A avut loc o gravă inversiune gravitațională...

Emily tocmai voia să întrebe ce e aia inversiune gravitațională, dar a aflat chiar atunci. De îndată ce s-a pus cu fundul pe covor, a început să se miște. La început



nu era foarte sigură ce se întâmplă, dar a început să priceapă când a văzut că se mișcă tot mai repede. O lua în sus pe Spirala Spațială. Asta voia să spună Cobe cu gravitația, s-a gândit ea, prinzându-se de marginea covorului moale și chițâind de frică văzând că nu se mai oprește. Toboganul mergea invers!

